

# Spécifications\*

# LEO<sup>23T</sup> REDLINE

**TEUPEN**<sup>®</sup>  
...access redefined

## PERFORMANCE

Hauteur de travail, maxi	23,20 m
Déport avec 250 kg	12,50 m
Déport avec 80 kg	15,60 m
Capacité de charge	250 kg
Jib mobile	180°
Panier rotatif	180°
Rotation de la tourelle, maxi	450°
Stabilisation sur pente, maxi	16,7°/30,0 %
Châssis réglable en hauteur et largeur	19/46 cm
Capacité de montée, maxi	16,7°/30,0 %
Angle d'attaque	19,0°/34,0 %
Vitesse de translation	4,0 km/h

## DIMENSIONS

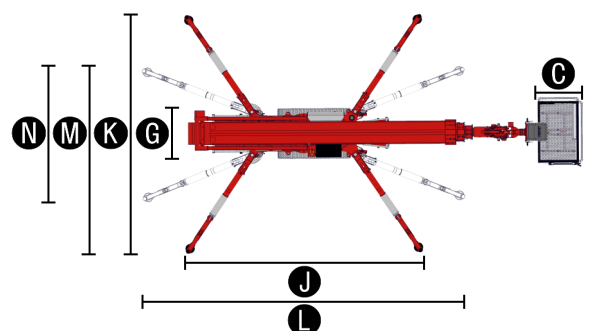
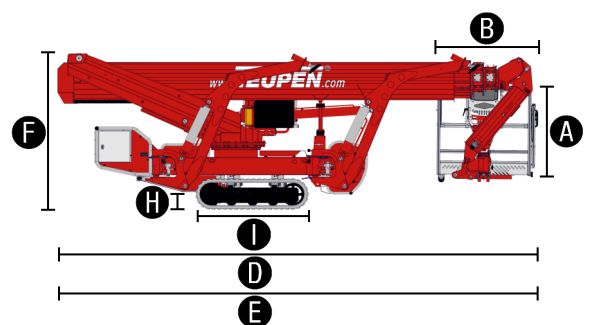
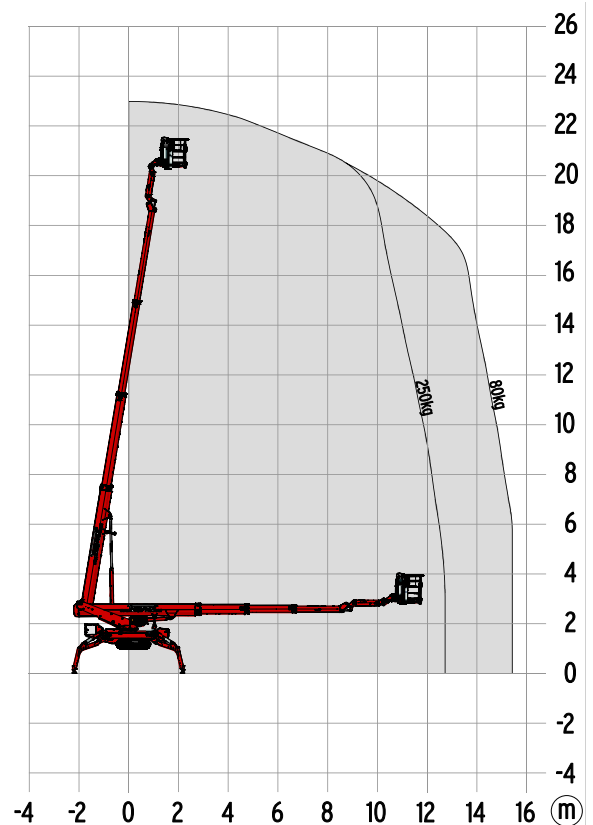
Hauteur du panier (A)	1,10 m
Longueur du panier (B)	1,20 m
Largeur du panier (C)	0,80 m
Longueur totale (D)	6,20 m
Longueur sans panier (E)	6,20 m
Hauteur position de transport (F)	1,99 m
Largeur totale (G)	0,99 m
Garde au sol, maxi (H)	0,42 m
Chenille (longueur x largeur) (I)	1,45 m x 0,20 m
Longeur en stabilisation standard (J)	4,70 m
Largeur en stabilisation standard (K)	4,70 m
Longeur en stabilisation 1 côté étroit (L)	6,30 m
Largeur en stabilisation 1 côté étroit (M)	3,65 m
Largeur en stabilisation 2 côtés étroits (N)	2,65 m
Plateau d'appui Ø	0,18 m

## POIDS

Poids total	3050 kg
Pression en position de transport	4,3 kN/m <sup>2</sup>
Pression en position de travail	1,6 kN/m <sup>2</sup>
Pression sous un plateau, maxi	23,70 kN*

## ALIMENTATION

Modes d'entraînement REDLINE (moteur électrique & combustion)	1) <b>Électrique:</b> 230 V, 12,9 A, 2,2 kW 2) <b>Diesel:</b> Kubota Z 602 (10,8 kW/14,7 CV)
Contenu du réservoir (Diesel)	25,0 l



\*temporaire

## CONFORMITE AUX NORMES

2006/42/EC-Directive machines  
(Norme harmonisée EN280:2013); 2004/108/EC (EMC);  
2000/14/EC (Directive relative aux émissions sonores en extérieur)

## CHASSIS

- Châssis à chenilles puissant avec système de freinage hydraulique
- Manoeuvre précise effectuée grâce à une radiocommande
- Chenilles non-marquantes structurées en caoutchouc pour une tenue de route optimale
- Châssis à chenilles réglable en hauteur et largeur

## STABILISATION

- Stabilisation hydraulique rapide avec nivellement automatique
- Multi-position des stabilisateurs (2 cotés large, 1 seul ou 2 cotés étroits)
- Plateaux d'appui en PVC, résistants à l'abrasion

## SYSTEME DE LA NACELLE

- Profils spéciaux réalisés à partir d'acier haute qualité
- Toutes les fonctions peuvent être contrôlées depuis le panier
- Commande électro-proportionnelle intuitive
- Dispositif de commande robuste et verrouillable avec fonctions sur l'écran intégré
- Système électro-hydraulique permettant une mise à niveau
- Rotation du panier à 180°
- Système de rotation via un engrenage à vis sans fin et moteur hydraulique

## MOTORISATION

- Moteur électrique 230 V
- Moteur Diesel Kubota Z 602 (10,8 kW/14,7 CV)
- Dispositif start/stop du moteur directement depuis le panier

## PRODUCTIVITÉ, SÉCURITÉ, QUALITÉ

- Commande d'urgence hydraulique par l'intermédiaire d'une pompe électrique
- Prise 230 V/16 A au panier
- Panier modulaire et démontable avec points d'encrage pour les harnais de sécurité et bacs à outils.
- Aménagement des tuyaux et câbles d'alimentation à l'intérieur de la flèche
- Huile biodégradable de série pour le système hydraulique
- Peinture haute qualité en RAL 3020 (rouge)
- Vannes de blocage - clapets anti-retour sur tous les vérins hydrauliques
- Protection du système hydraulique par soupapes de limitation de pression
- Protection du réservoir, du dispositif de commande d'urgence, des flexibles
- Compteur horaire
- Technologie Fuzzy IV

\*temporaire

## CONFIGURATION REDLINE

- Moteur Diesel Kubota Z602 (10,8 kW/14,7 CV)
- Coupure automatique des fonctions de la nacelle
- Coming Home & Memory Funktion
- Kit élagueur comprenant:
  - Protection des vérins d'appui
  - Protection du réservoir hydraulique et du réservoir à carburant
  - Protection poste de commande bas
- Châssis à chenilles hydraulique en hauteur et largeur
- 4 Patins stabilisateurs coulissants en PVC 700 x 220 x 60 mm
- Ecran additionnel dans le boîtier de contrôle

## OPTIONS

- Peinture spéciale, unie, selon les couleurs RAL (sauf les peintures métalliques, lumières et couleurs spéciales)
- Peinture spéciale, deux couleurs, selon les couleurs RAL (sauf les peintures métalliques, lumières et couleurs spéciales)

## ACCESSOIRES

- Harnais de sécurité
- Plaques de répartition 2000 x 800 x 15 mm
- 2 chaussettes de protection pour chenilles en tissu polypropylène de haute qualité.
- Equipement de levage (capacité 300 kg). Il est uniquement possible de commander cette option en combinaison avec coupure automatique des fonctions de la nacelle.
- 2 phares LED positionnés sur le capot moteur
- Cale en PVC 450 x 400 x 40 mm
- Pack d'éclairage 1:
  - 2 phares à LED sur le groupe moteur
  - 2 phares à LED sur la tourelle
- Pack d'éclairage 2:
  - 2 feux clignotants sur chaque patin stabilisateur
  - 3 feux clignotants sur la tourelle
  - 3 feux clignotants au panier
- Pack d'éclairage 3:
  - 2 feux clignotants à LED au panier

## REMORQUE SURBAISSÉE OU CHÂSSIS PORTEUR

- Remorque surbaissée en aluminium
- Faux-châssis pour camion Mitsubishi Canter

## CONTACT

**Teupen Maschinenbau GmbH**  
Marie-Curie-Str. 13  
48599 Gronau  
Allemagne

phone +49 (0) 2562 8161-0  
fax +49 (0) 2562 8161-888  
mail@teupen.com

Version 2016-B. Teupen se réserve le droit d'améliorer constamment ses produits. Sous réserve d'erreurs et de modifications du produit, les photos et schémas ne servent qu'à des fins d'illustration. Pour une utilisation correcte de nos produits, il est impératif de consulter la notice de conduite. Une utilisation non conforme aux directives pourrait entraîner des blessures graves, voire mortelles. Teupen se réserve le droit de modifier ses équipements. Seules les conditions de garantie écrites sont retenues. Teupen n'accorde pas d'autres extensions de garantie que celles stipulées par écrit. « Teupen », « LEO Series » et « Access redefined » sont des marques déposées de Teupen Maschinenbau GmbH aux Etats Unis et dans de nombreux autres pays. © 2016 Teupen Maschinenbau GmbH .

